

**Приглашение к участию в конкурсе на право заключения договора  
на оказание услуг:**

**Предмет договора:** оказание полного цикла услуг по организации пассажирских перевозок на территории Туристического центра горно-тематического парка Ай-Петри

**В том числе:**

- организация павильона для обслуживания посетителей, наличие кассового аппарата с эквайрингом
- поиск и привлечение клиентов
- организация туров и программ
- экскурсионное сопровождение

**Возможные условия сотрудничества:**

- отчисления от выручки
- фиксированная оплата
- гибридная система в зависимости от сезонности

**Техническая оснащенность:** электроснабжение

**Обязательные условия участия:**

- оказание услуг в соответствии с законодательством Российской Федерации;
- соблюдение стандартов оказываемых услуг,
- наличие обязательных лицензий и разрешений на ведение указанного вида деятельности; соблюдение норм и требований в сфере безопасности, медицинских, санитарно-гигиенических и иных требований
- наличие необходимых средств, материалов и опыта для оказания услуг своими силами и за свой счет

**Перечень документов и материалов, которые необходимо предоставить для участия в конкурсе:**

Коммерческое предложение об оказании услуг, содержащее визуальную концепцию и информацию:

- об опыте работы в сфере указанных услуг
- имеющейся материальной базе
- концепции бизнеса и предполагаемых к реализации программ
- предложения по организации территории
- документы, подтверждающие соответствие обязательным условиям, иные сведения

**Форма направления:** в электронном виде на почту

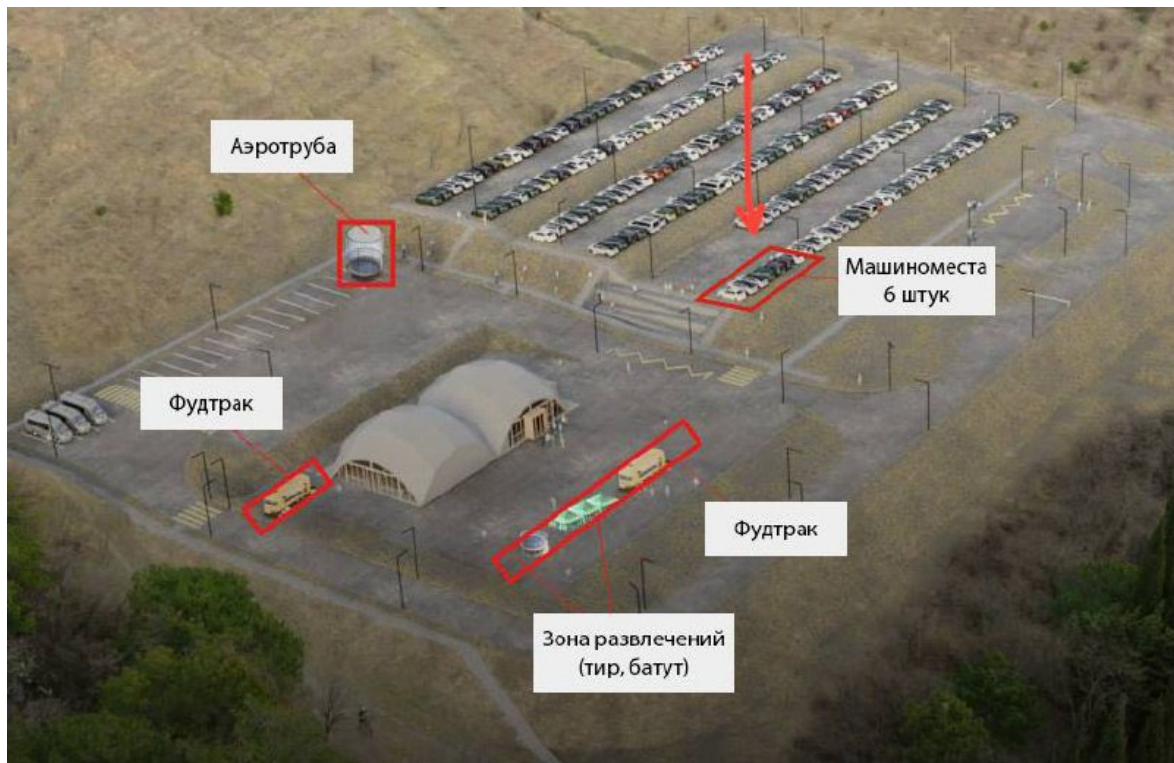
MRS.AREND\_AIPETRI@mriyaresort.com

**Критерии выбора:** качество оказания услуг, финансовая надежность, репутация, концепция бизнеса, опыт работы, соответствие обязательным требованиям

**Срок представления заявок на участие в конкурсе:** 14.03.2025 по 20.03.2025 включительно

**Планируемая дата определения и порядок определения победителя конкурса:** 24.03.2025, путем проведения заседания Конкурсной Комиссии, в соответствии с внутренним регламентом Компании

**Порядок получения разъяснений положений конкурсной документации:** через письменный запрос на почту [MRS.ARENDА\\_AIPETRI@mriyaresort.com](mailto:MRS.ARENDА_AIPETRI@mriyaresort.com)



\*местоположение указано ориентировочно и может быть изменено